
¿Lloverá hoy? Cambio climático en África

El continente más vulnerable.
Impactos en los Derechos Humanos

Pamplona, 14/11/2022
Aurora Moreno Alcojor
www.porfinenafrica.com

Índice

1) ¿Justicia climática?

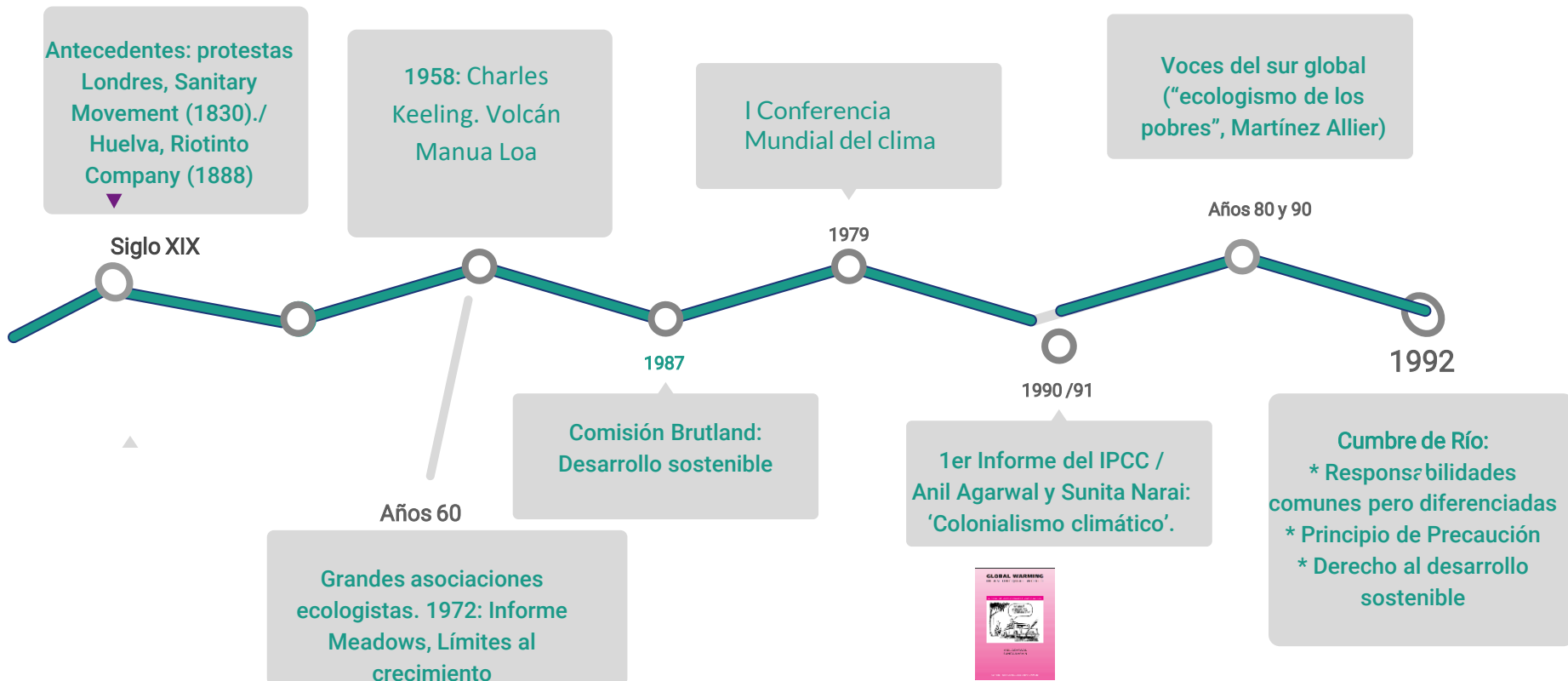
- a) Más allá del clima. Protección medioambiental: Una lucha con una larga historia detrás.

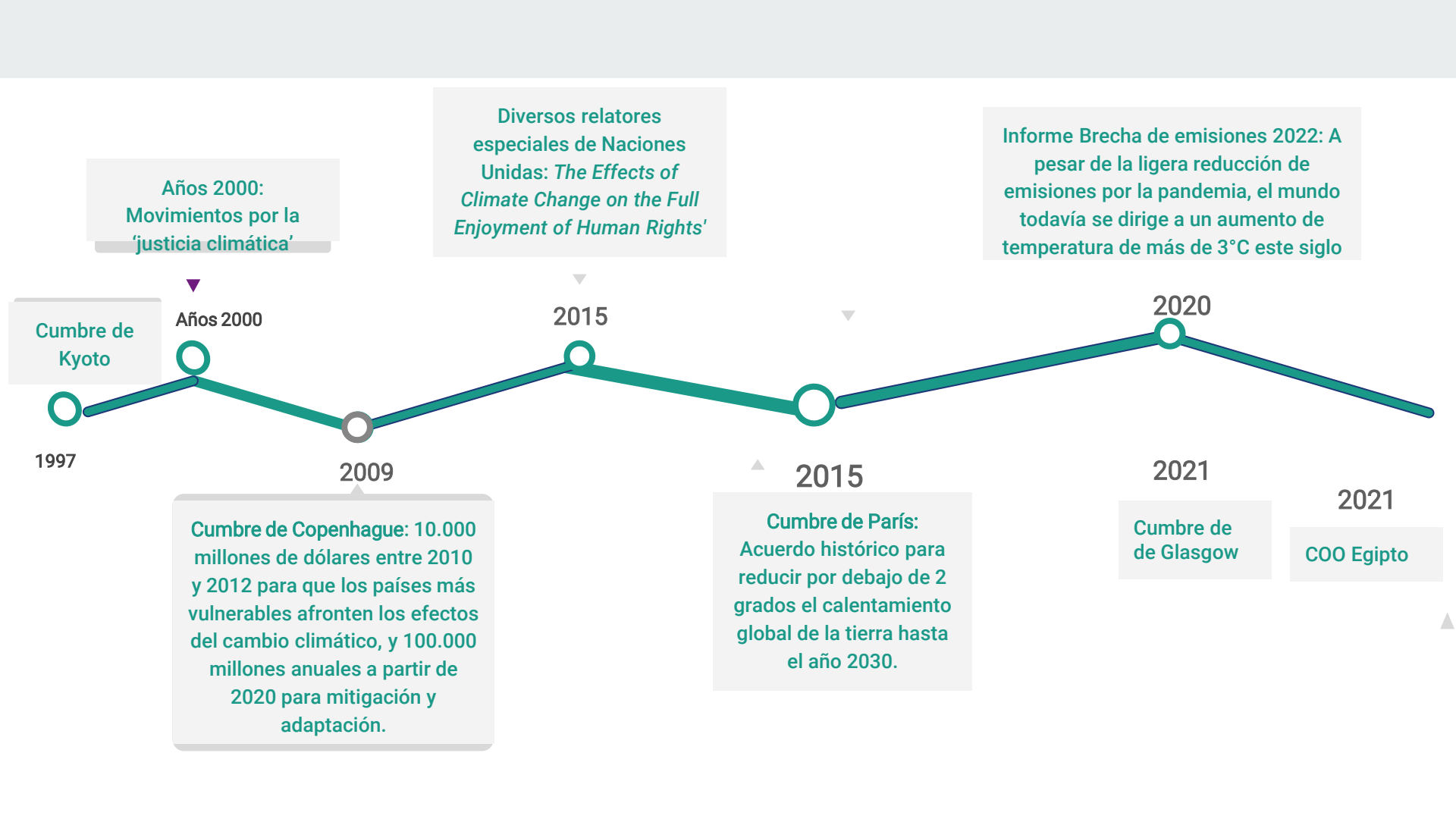
1) África, el continente más afectado por el cambio climático:

- a) Cuestiones estructurales y sistémicas
- b) Principales impactos
- c) Poblaciones más vulnerables
- d) Cambio climático y migraciones ¿?
- e) Cambio climático y conflicto ¿?

1) Propuestas y exigencias desde el continente

Luchas por la protección del Medio Ambiente





Años 2000:
Movimientos por la
'justicia climática'

Diversos reportes
especiales de Naciones
Unidas: *The Effects of
Climate Change on the Full
Enjoyment of Human Rights*

Informe Brecha de emisiones 2022: A
pesar de la ligera reducción de
emisiones por la pandemia, el mundo
todavía se dirige a un aumento de
temperatura de más de 3°C este siglo

Cumbre de
Kyoto

Años 2000

2015

2015

2020

2021

2021

Cumbre de Copenhague: 10.000
millones de dólares entre 2010
y 2012 para que los países más
vulnerables afronten los efectos
del cambio climático, y 100.000
millones anuales a partir de
2020 para mitigación y
adaptación.

Cumbre de París:
Acuerdo histórico para
reducir por debajo de 2
grados el calentamiento
global de la tierra hasta
el año 2030.

Cumbre de
de Glasgow

COO Egipto

1997

2009

Cumbre de
de Glasgow

COO Egipto

2. África, el continente más afectado

“Cada vez que dices ‘África es...’, la frase se rompe en migajas. De cada generalización, debes excluir al menos cinco países. Y cada vez que piensas que has encontrado una certeza, te das cuenta de que lo contrario es verdad en otro lugar del continente”.

Richard Dodwen, “*Africa. Altered States, Ordinary Miracles*”.

(Periodista británico)

- 55 PAÍSES (46 ÁFRICA SUBSAHARIANA)
- 1,300 MILLONES DE PERSONAS
- 2.000 LENGUAS
- ENORME DESIGUALDAD
- GRAN VARIEDAD CLIMÁTICA
- RÁPIDO PROCESO DE CAMBIO
- GRANDES DIFERENCIAS EN EMISIONES

2. a) Cuestiones estructurales

Dependencia del sector primario

Aumento de población y urbanización

Gestión y reducción de fuentes de agua

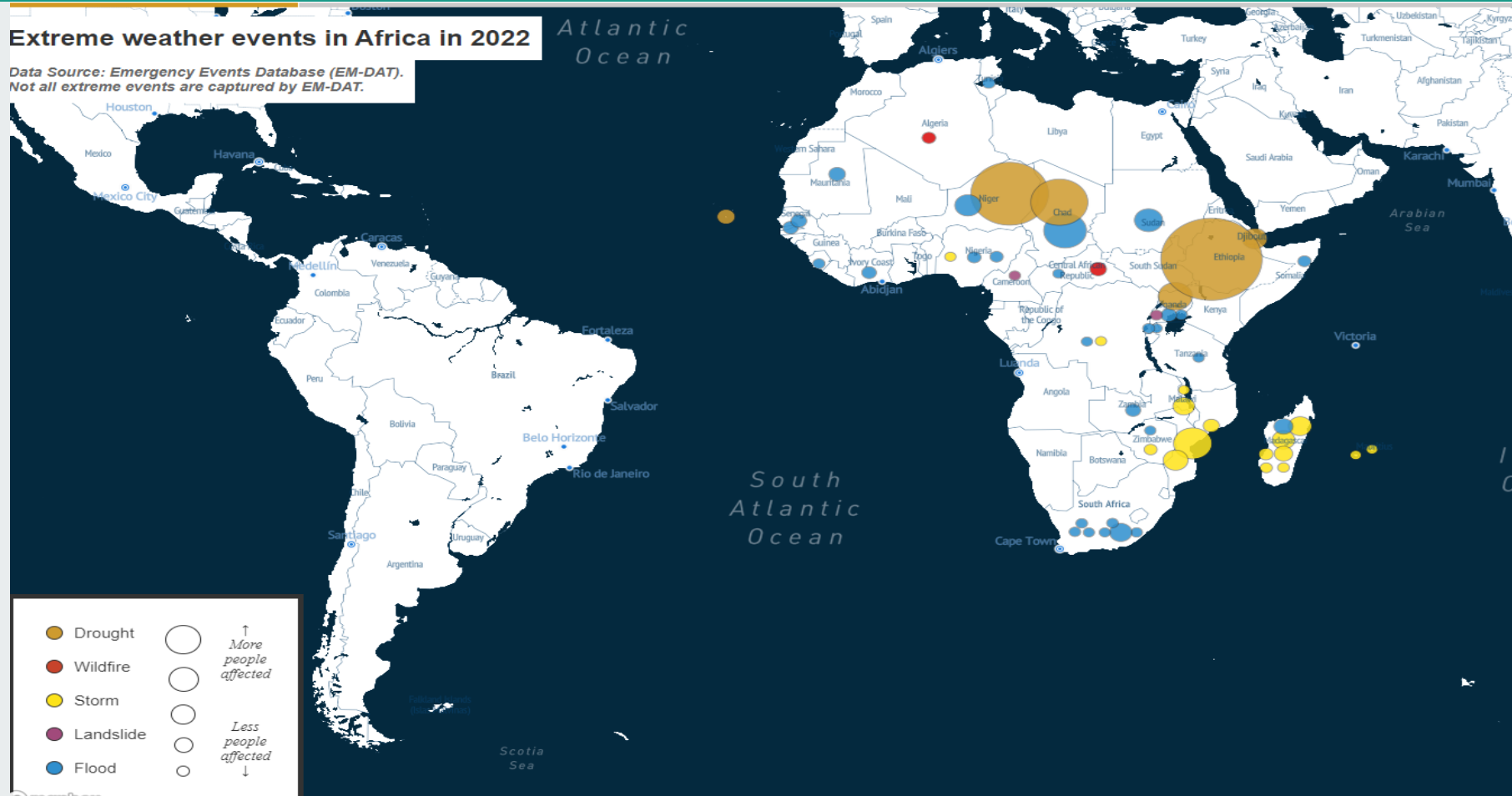
Falta de infraestructuras (datos, sistemas de alerta temprana..)

Cuestiones sistémicas y desigualdad

2. b) Impactos

Extreme weather events in Africa in 2022

Data Source: Emergency Events Database (EM-DAT).
Not all extreme events are captured by EM-DAT.



2.b. Impactos: Aumento del nivel del mar

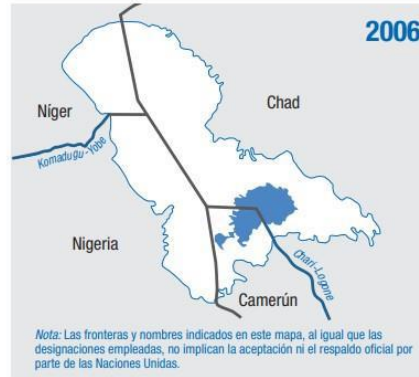
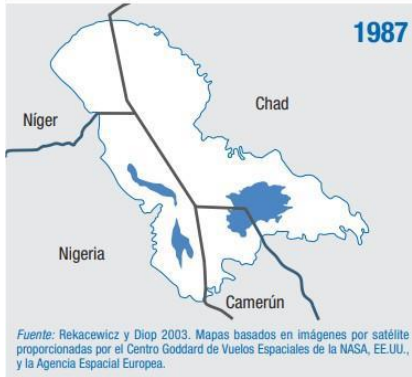
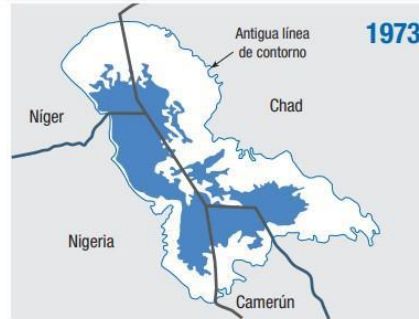
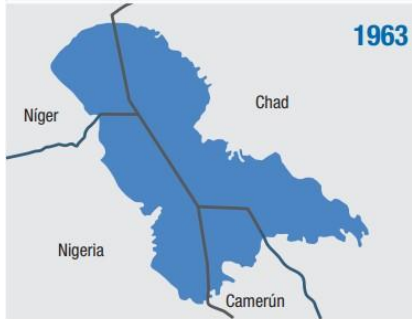


- MAURITANIA, SENEGAL, GUINEAS, SIERRA LEONA, COSTA DE MARFIL, GHANA..
- EROSIÓN EN ZONAS COSTERAS
- DESTRUCCIÓN DE VIVIENDAS Y HÁBITAT DE PESCADORES
- CAMBIOS EN BANCOS DE PESCA (INFLUENCIA ACUERDOS PESQUEROS)
- EJEMPLO: TOGO
- CIUDAD DE SAN LUIS



Calle inundada por el río Níger en el barrio de Kirkissoye, en Niamey, Níger, el 27 de agosto de 2020. © AFP / Boureima Hama

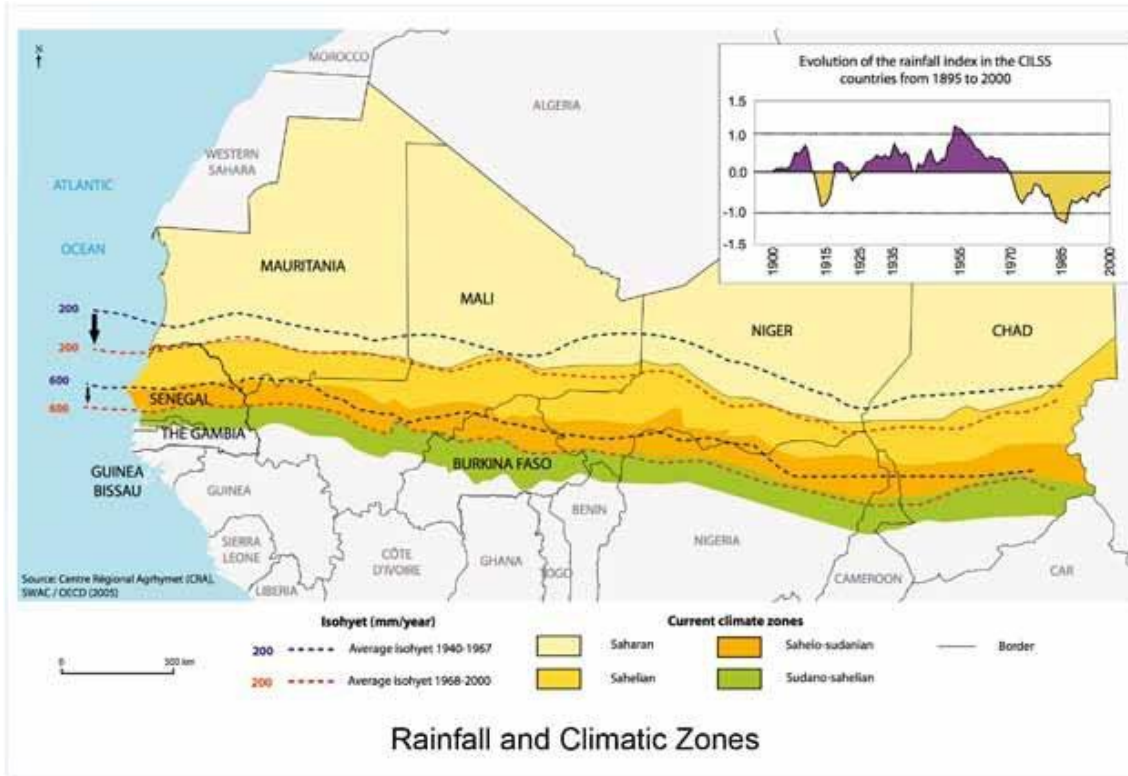
Impactos: Disminución de fuentes de agua dulce



- DISMINUCIÓN DEL 90%
- 38 MILL. DE PERSONAS
- ENFRENTAMIENTOS GRUPOS PASTORES/ AGRICULTORES
- MALA GESTIÓN Y CAMBIO CLIMÁTICO
- COMISIÓN DE LA CUENCA DEL LAGO CHAD (1964)
- MIGRACIONES
- CONFLICTIVIDAD

Disminución de agua en el Lago Chad.. Fuente: PNUD, "Más allá de la insuficiencia: poder, pobreza y la crisis mundial del agua. Informe Desarrollo Humano". PNUD. Nueva York. p. 211

Impactos: Avance de las tierras áridas



Desertificación: “degradación de la tierra en zonas áridas, semiáridas y subhúmedas secas a través de procesos naturales y/o actividades humanas”

Según GLASOD (Global Assessment of Soil Degradation), la región del Sahel al completo puede ser clasificada como severamente degradada, y el 65% de los suelos dedicados a la agricultura en el África subsahariana se han degradado desde mediados del siglo XX.

En un entorno de desprotección ambiental



2016: Trafigura: vertido ilegal de residuos tóxicos en Costa de Marfil.



Vertedero de Agbogbloshie, Accra, 2017. / AFP/C. Aldehuela)



Barco faenando en las aguas de África Occidental. / Greenpeace



Zonas de extraordinaria diversidad se convierten en monocultivos

2.c) Poblaciones más afectadas



Mujeres
rurales

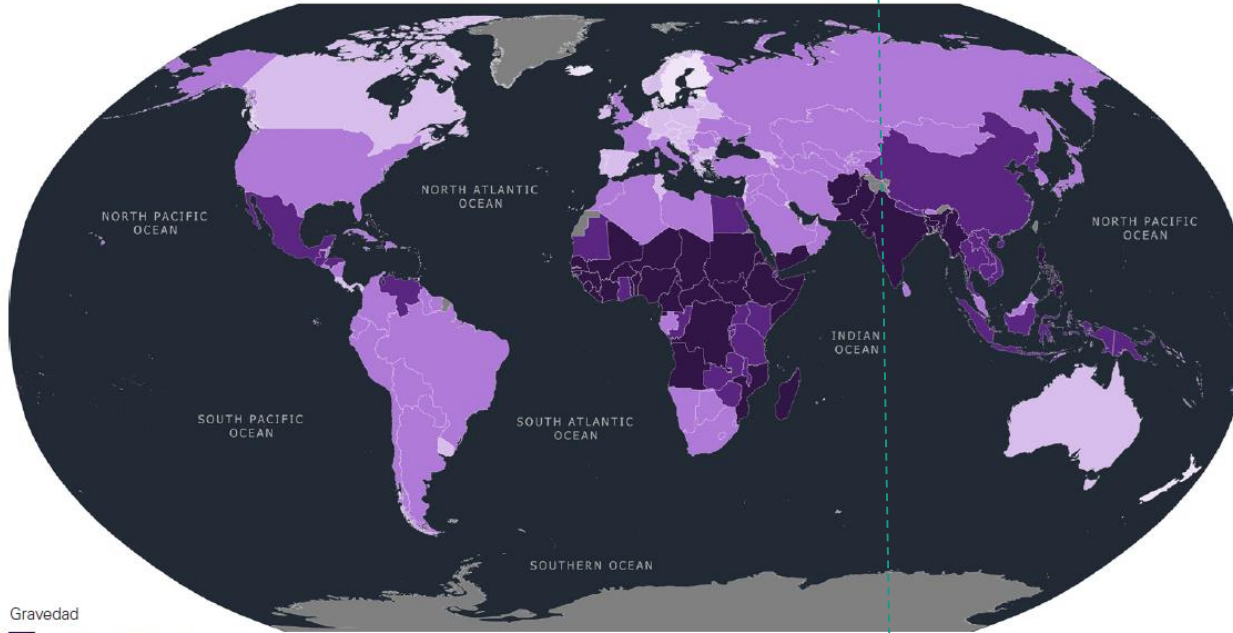
Poblaciones
indígenas

Zonas
periurbanas

Personas
desplazadas

Infancia

Mapa 2: El Índice de Riesgo Climático de la Infancia (IRCI)



Fuente: El IRCI se compone de numerosos indicadores en materia de riesgos, perturbaciones y tensiones climáticos y ambientales, y de la vulnerabilidad de los niños.

<https://www.unicef.org/guatemala/informes/la-crisis-clim%C3%A1tica-es-una-crisis-de-derechos-de-la-infancia>

Derecho a la vida

Acceso a agua potable y saneamiento

Derecho a una vivienda adecuada

Derecho a la salud física y mental

Derecho a un medio ambiente sano

Seguridad alimentaria

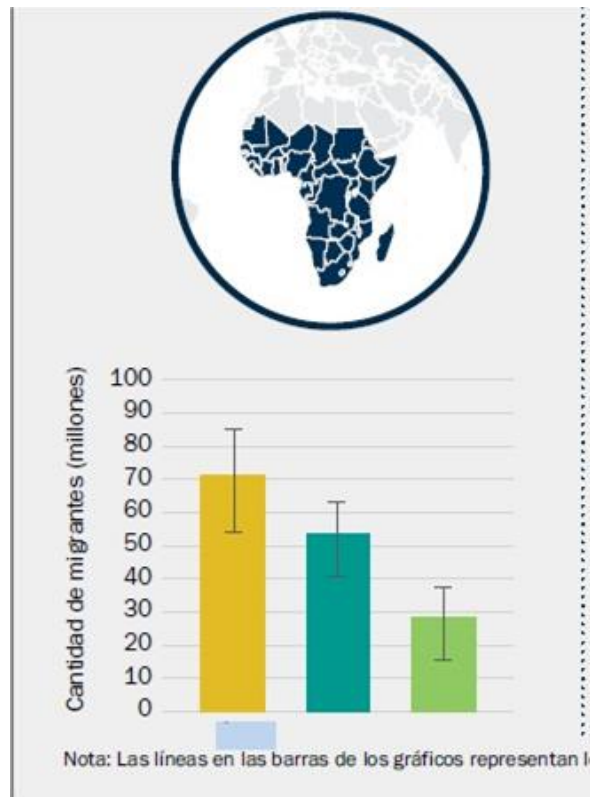
3) Cambio climático y migraciones

- Migraciones- decisión multicausal
- Cambio climático: un “agravante” de la situación
- Vacío jurídico: no existe normativa específica de protección a migrantes climáticos.
- Fenómenos de aparición rápida / lenta
- Desplazamiento mayoritariamente en el interior de países o zonas limítrofes

“Persona que, debido principalmente a cambios repentinos o graduales en el medio ambiente que inciden negativamente en su vida o en sus condiciones de vida, se ve obligada a abandonar su lugar de residencia habitual, o **decide hacerlo**, con carácter temporal o permanente, y se desplaza a otras partes de su país de origen o de residencia habitual, o fuera del mismo”.

Organización Mundial del Trabajo.

Número de migrantes por motivos climáticos en, en tres escenarios, en 2050



- MIGRACIONES SON DECISIONES COMPLEJAS
- FALTA DE DATOS ESPECÍFICOS Y CUANTIFICADOS
- MOVIMIENTOS NO REGISTRADOS
- 80% MIGRACIONES DENTRO DEL CONTINENTE

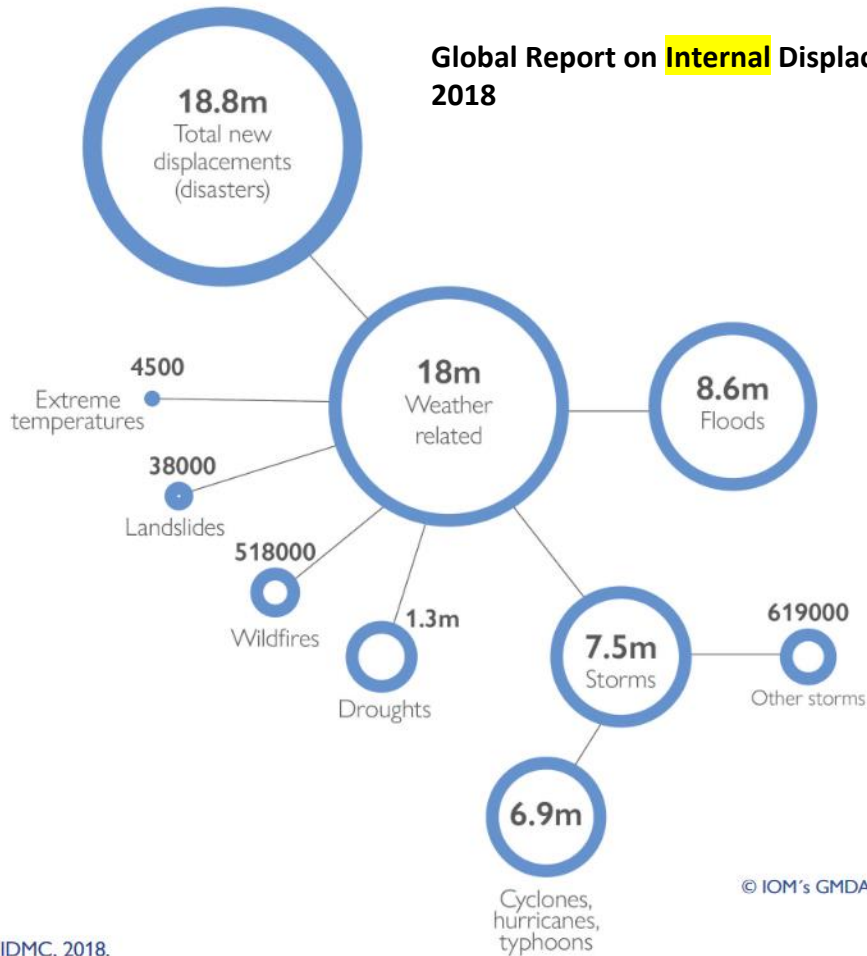
PREVISIONES Informe Groundswell, (2018, Banco Mundial).

Tres escenarios:

Aumento de entre:

- 0,4° y 1,61 grados
- 1,4 y 2,6
- 2,6 y 4.8

Global Report on Internal Displacement 2018



© IOM's GMDAC 2018

Source: IDMC, 2018.



Propuestas para la protección internacional

Iniciativa Nansen: Plataforma sobre el Desplazamiento por Desastres (PDD). Propuestas para abordar las lagunas en la protección de las personas desplazadas a otros países.

- **Principios de Península:** desplazamientos por motivos climáticos dentro de un Estado.
- **“Asilos climáticos”**, sobre la base de la protección internacional, de carácter humanitario.

Decisiones políticas: ej: [Nueva Zelanda](#).

¿Refugiados climáticos?

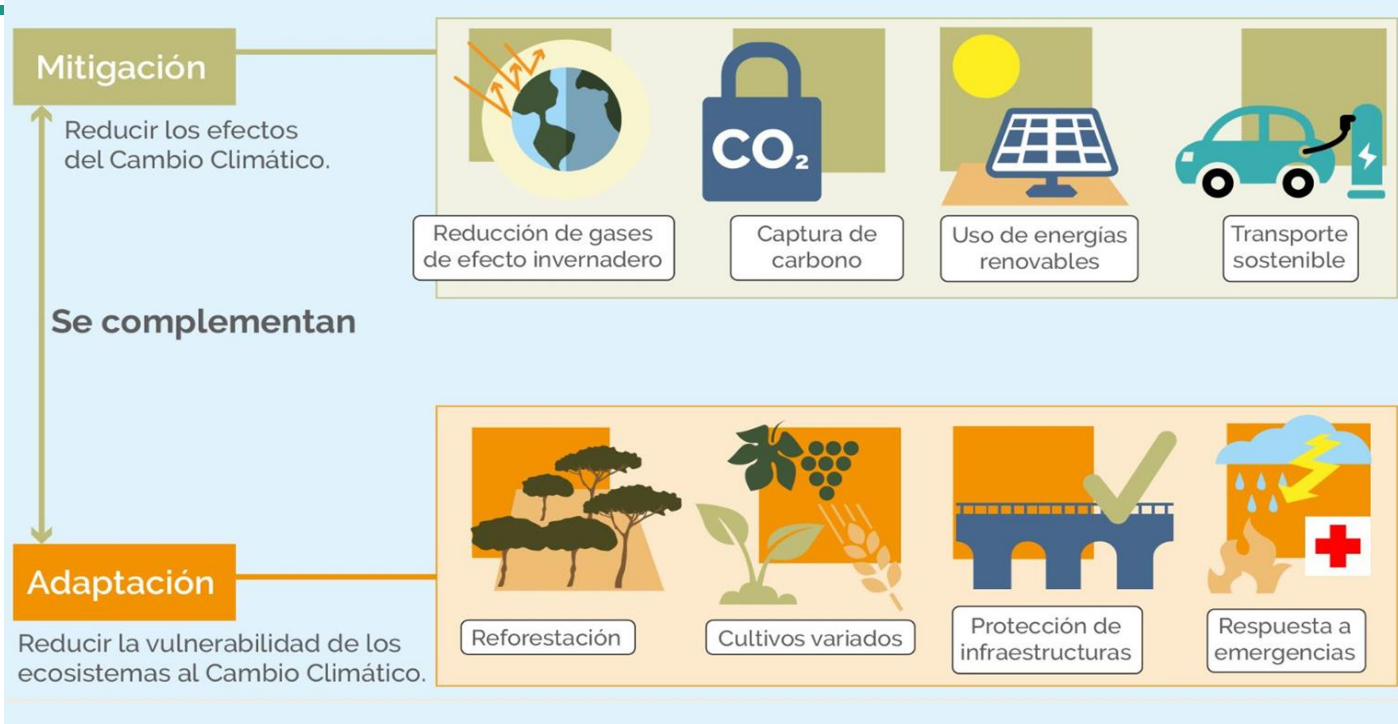
- Argumentación Corte Nueva Zelanda: la persona no huye de una amenaza específica en su país.
- Comité de DD.HH. de Naciones Unidas (23/09/2020) reconoce que los países no pueden deportar a las personas que se enfrentan a condiciones inducidas por el cambio climático y que violan su derecho a la vida.



2. e) Cambio climático y conflicto

- No hay consenso sobre la relación entre ambas variables.
- Sí hace crecer las tensiones: “conflict drivers”.
- Riesgo de despolitización de las causas y de que los gobiernos se desentiendan de sus responsabilidades.
- Peligro de securitización:
 - Debate: cuestión de seguridad (Consejo de Seguridad, mecanismos específicos) o cuestión de Desarrollo sostenible.

5.- Propuestas de adaptación y mitigación



Propuestas y exigencias africanas I

- Justicia climática
- Mecanismos de Compensación de Daños y Pérdidas
- “Derecho” al desarrollo: solo 43% de la población tiene electricidad de forma continuada. / Enormes reservas de gas y petróleo
- Foco en la adaptación
- Cumplimiento acuerdos de ayuda

Propuestas y exigencias africanas II

MITIGACIÓN

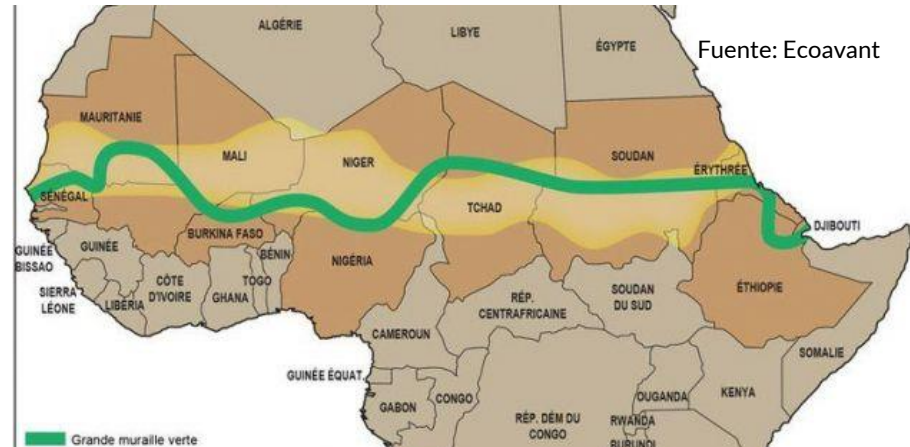
- **53 países: Contribuciones Nacionales Voluntarias**
- **Kenia** (87% electricidad, de renovables). Geotermia
- **Marruecos**; Apuesta por renovables . Hidrógeno verde
- **Nigeria**: Programa solar Naija: cinco millones de nuevas conexiones solares en comunidades que no están conectadas a la red.
- **Economía circular para la gestión de residuos.**
- **Movimientos juveniles :**
 - Fridays for future
 - Vanessa Nakate
 - Movimiento Generación Verde..

ADAPTACIÓN

Muralla verde africana:
8.000 km; 20 países; zona de conflicto.

Adaptación de cultivos
Recuperación de técnicas
tradicionales y saberes locales.

Saberes locales





Gracias

Aurora Moreno Alcojor
aurora.moreno.alcojor@gmail.com

www.porfinenafrica.com

www.carrodecombate.com